

## Betoreno<sup>®</sup> RB202

Betonreparatiemortel voor niet-structurele herstellingen - 0/2 mm, klasse R2



# Betoreno® RB202

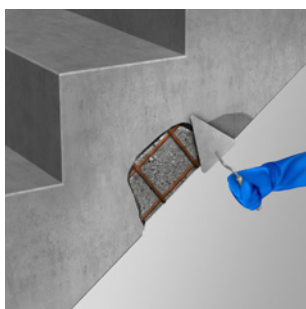
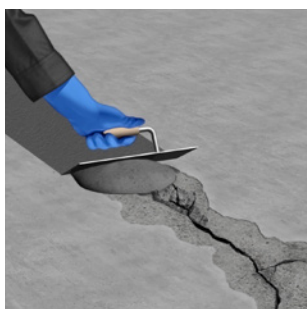
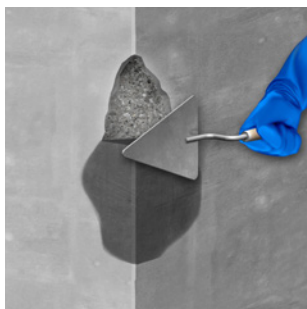
Betonreparatiemortel voor niet-structurele herstellingen - 0/2 mm, klasse R2

- Hoge mechanische prestaties
- Bestand tegen vorst, strooizout en corrosie
- Uitstekende hechting en stabiliteit
- Gemakkelijk te gebruiken



## Toepassingsgebied

- Niet-structurele betonherstellingen.
- Kleine herstellingen van betonelementen (pijlers, balken, kolommen, balkons, lateien, tegels, traptreden, enz.).
- Kleine reparaties van chapes, vloeren en muren.
- Vullen van scheuren, kleine gaten, beschadigingen van gladheid, enz.
- Herstructurering van ondergronden voor het leggen van tegels.



## Eigenschappen

Betoreno® RB202 is een hydraulisch hardende, waterdampdoorlatende mortel die bestand is tegen vorst en strooizout. Het is geschikt voor betonreparatie en mortelegalisatie. Betoreno® RB202 beschikt over een zeer goede stabiliteit en hechting op verticale vlakken of aan plafondoppervlakken.

## Samenstelling

Betoreno® RB202 is een droge, minerale, kant-en-klare, poly-meer gemodificeerde mortel die bestaat uit zand, bindmiddelen en toeslagstoffen voor het verbeteren van de morteleigenschappen.

## Verwerking

- De ondergrond dient ontstof, proper en opgeruimd te zijn.
- Ontroest vooraf de stalen wapeningen en bestrijk deze dan volledig met de corrosiebescherming Betoreno® HB001.
- Bevochtig de ondergrond tot verzadiging.
- Breng de hechtingsprimer Betoreno® HB001 aan met een borstel of kwast over het hele oppervlak.
- Meng  $\pm 1,9$  L zuiver water per zak van 25 kg mechanisch gedurende ongeveer 3 minuten. Voeg vervolgens 0,9 L zuiver water toe en meng opnieuw ongeveer 2 minuten tot een homogeen en klontervrij mengsel.
- Breng meteen Betoreno® RB202 nat in nat aan met een laagdikte van 6 tot 30 mm, afhankelijk van het type herstelling.
- Strijk het oppervlak glad en ruw het lichtjes op. De verwerkingstijd van het mengsel is 60 min.
- Voor een glad oppervlak, gebruik de oppervlaktemortel Betoreno® FS301 na het uitharden van Betoreno® RB202.
- De wachttijd voor verdere afwerking is ca. 24 u afhankelijk van de temperatuur.

### Verbruik

$\pm 13$  L specie / 25 kg droge mortel.  
 $\pm 1,9$  kg droge mortel per  $\text{mm}^2$ .

### Verpakking

Zakken van 25 kg / palletten van 1000 kg.

### Kleur

Grijs.

### Reiniging van het gereedschap

Met zuiver water.



BETONREPARATIE